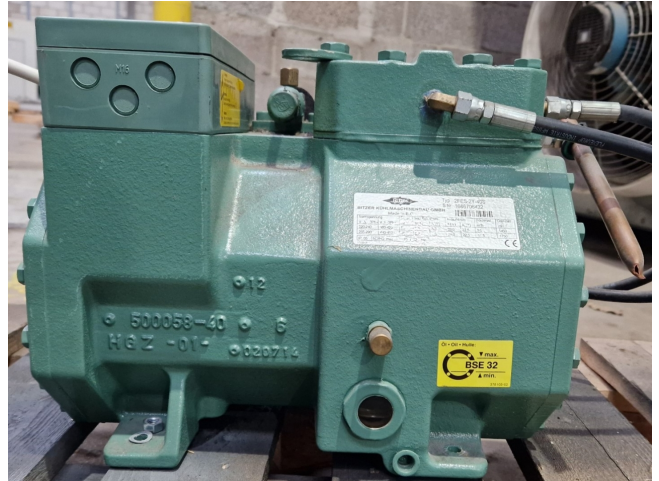


Bitzer 2FES-2Y-40S

Specifications

Hersteller	Bitzer
Typ	2FES-2Y-40S
Kältemittel	Freon
kW at 0°C/+40°C	7,2
kW at -5°C/+40°C	6,0
kW at -10°C/+40°C	4,9
kW at -20°C/+40°C	3,2
kW at -30°C/+40°C	1,9
kW at -40°C/+40°C	0,9
kW at -45°C/+40°C	0,6
Druckschalter	✓
Schauglass	✓
m ³ / h	50 Hz - 9,5 m ³ /h / 60 Hz - 11,5 m ³ /h
Gewicht in kg.	49 kg
Größe	430x300x280 mm (LxWxH)
Stock	1



Description

Used Bitzer 2FES-2Y-40S

Gebrauchter halbhermetischer Kolbenkompressor Bitzer 2FES-2Y-40S auf Freon. Komplet mit Schauglas und Drucksicherheitsschaltern. Der Kompressor hat eine Förderleistung von 9,5 m³/h bei 50 Hz und 11,5 m³/h bei 60 Hz.

